



Series MS320/MS420

Confiabilidad. Seguridad. Productividad.



MS421dn con bandeja opcional



Series Lexmark MS320/MS420

Logra el equilibrio perfecto de rendimiento y accesibilidad en la impresión monocromática para pequeños grupos de trabajo con impresión a dos caras estándar, seguridad mejorada y durabilidad incorporada. El procesador de núcleos múltiples series MS320/420' de Lexmark admite una salida de hasta 42 [40] páginas por minuto (carta [A4]) * (38 [36] páginas por minuto * para MS321dn), mientras que los componentes de impresión duraderos reducen el tiempo de inactividad. Además, cuentan con conectividad a través de USB estándar o Gigabit Ethernet.



Complete más tareas

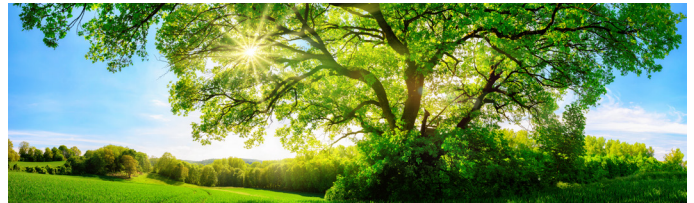
- ▶ Enfrente la carga de trabajo de impresión con la potencia de un procesador de 2 núcleos de 1 GHz y 512 MB de memoria.
- ▶ Obtenga hasta 42 [40] páginas por minuto de impresión (MS421dn) o 38 [36] páginas por minuto de impresión (MS321dn).
- ▶ La pantalla LCD de dos líneas le permite configurar, interactuar y supervisar la información vital del sistema.
- ▶ Utilice tamaños de medios desde A6 hasta legal en la bandeja de papel, además de medios más pequeños y sobres en el alimentador multipropósito de 100 hojas.

Preparado cuando usted lo esté

- ▶ Fusor y componentes de imagen duraderos que aumentan el tiempo de funcionamiento.
- ▶ Cartuchos de reemplazo de tóner Unison™ que imprimen hasta 20.000 páginas** de alta calidad.
- ▶ Capacidad de entrada máxima de 900 páginas que significa menos interrupciones.
- ▶ Estructuras de metal duraderas diseñadas para mayor vida útil.

Seguridad integrada y sólida

- ▶ La arquitectura de seguridad de amplio espectro de Lexmark le ayuda a mantener la información segura: en el documento, el dispositivo, a través de la red y todos los lugares entremedio.
- ▶ Una variedad de características integradas refuerzan el dispositivo contra ataques.
- ▶ Característica de impresión confidencial estándar (en MS421dn) ayuda a garantizar la seguridad de las impresiones a través de un PIN simple.
- ▶ Keypoint Intelligence - Buyers Lab premió a Lexmark con un prestigioso premio BLI PaceSetter por la Seguridad de Imagen de Documentos***.



Fabricada pensando en el planeta Tierra

- ▶ Características de administración de energía que reducen el consumo eléctrico en modo de uso activo o de espera.
- ▶ Impresión a dos caras estándar que ahorra papel.
- ▶ Uso de contenido posconsumo reciclado en la fabricación que ahorra recursos naturales.
- ▶ El dispositivo cuenta con certificación EPEAT® Silver y ENERGY STAR®.
- ▶ Cartuchos reciclados mediante el galardonado Programa de Recolección de Cartuchos de Lexmark (LCCP).

*La velocidad de impresión y fotocopiado están en conformidad con las normas ISO/IEC 24734 e ISO/IEC 24735 respectivamente (ESAT). Para obtener más detalles, consulte: www.lexmark.com/ISOspeeds.

**Rendimiento promedio en páginas estándar declarado en conformidad con la norma ISO/IEC 19752.

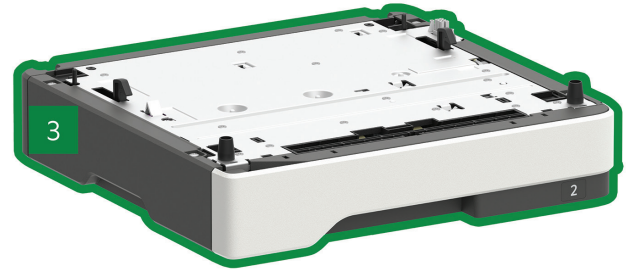
***El premio se basa en datos norteamericanos y de Europa occidental

Series Lexmark MS320/MS420



1 Impresora con pantalla de 2 líneas
10,2 x 15,7 x 14,7 pulgadas
260 x 399 x 374 mm

2 Bandeja de 550 hojas
5 x 15,7 x 14,7 pulgadas
126 x 389 x 374 mm



3 Bandeja de 250 hojas
3,7 x 15,7 x 14,7 pulgadas
95 x 389 x 374 mm

■ Estándar

■ Opcional

Admite una bandeja opcional.

© 2018 Lexmark. Todos los derechos reservados.

Lexmark, el logotipo de Lexmark y Unison son marcas comerciales de Lexmark International, Inc., registradas en Estados Unidos y/o en otros países. AirPrint y el logotipo de AirPrint son marcas comerciales de Apple, Inc. ENERGY STAR® es una marca registrada en EE. UU. EPEAT® es una marca comercial de EPEAT, Inc. en EE. UU. y en otros países. Google Cloud Print es una marca comercial de Google, Inc. MOPRIA®, el logotipo de Mopria™ y los logotipos de Mopria® Alliance son marcas comerciales, marcas de servicio y marcas de certificación de Mopria Alliance, Inc., en Estados Unidos y en otros países. Todas las demás marcas comerciales pertenecen a sus respectivos propietarios.

Este producto incluye software desarrollado por el proyecto OpenSSL para su uso con el kit de herramientas Open SSL ([http:// www.openssl.org/](http://www.openssl.org/)).

Especificaciones de producto
Lexmark MS321dn
Lexmark MS421dn
Impresión

Pantalla	Pantalla de dos líneas a 12832 pixeles All Points Addressable (APA) monocromo	
Velocidad de Impresión: Hasta ⁶	Negro: 38 ppm	Negro: 42 ppm
Tiempo de salida de la primera página: tan rápido como	Negro: 6.5 segundos	Negro: 6.25 segundos
Resolución de Impresión	Negro: Calidad de imagen 1200, 1200 x 1200 dpi, Calidad de imagen 2400, 300 x 300 dpi, 600 x 600 dpi	
Memoria / Procesador	Estándar: 512 MB / Máxima: 512 MB / 1.0 GHZ MHz	Estándar: 512 MB / Máxima: 512 MB / 1000 MHz
Disco Duro	No disponible	
Volumen de Páginas Mensual Recomendado ²	500 - 6000 Páginas	1000 - 10000 Páginas
Ciclo de Trabajo Mensual Máximo: Hasta ³	50000 Páginas al mes	100000 Páginas al mes

Consumibles⁷

Rendimiento de cartuchos ¹	hasta: Cartucho para 6.000 páginas, Cartucho de alto rendimiento para 15.000 páginas	hasta: Cartucho para 6.000 páginas, Cartucho de alto rendimiento para 15.000 páginas, Cartucho de rendimiento extra alto de 20,000 páginas
Rendimiento Estimado de la Unidad de Imágenes Hasta	60000 páginas, basado en 3 páginas de media por trabajo en tamaño A4/carta ~ 5% de cobertura	
Suministro(s) embarcado(s) con el equipo ¹	Cartucho de inicio del programa de retorno de 2000 páginas	Cartucho de tóner de inicio del Programa de Retorno de 3000 páginas

Gestión del papel

Administración del papel estándar	Entrada de 250 hojas, Alimentador multipropósito de 100 hojas, Bandeja de salida de 150 hojas, Duplex integrado	
Administración del papel opcional	Bandeja de 250 hojas, Bandeja de 550 hojas, Bandeja bloqueable de 550 hojas	
Capacidad de Entrada de Papel: Hasta	Estándar: 350 hojas bond de 20 lb o 75 g/m ² / Máxima: 900 hojas bond de 20 lb o 75 g/m ²	
Capacidad de Salida de Papel: Hasta	Estándar: 150 hojas bond de 20 lb o 75 g/m ² / Máxima: 150 hojas bond de 20 lb o 75 g/m ²	
Tipos de Papel Soportados	Cartulina, Sobres, Etiquetas de papel, Papel normal, Transparencias, Refer to the Paper & Specialty Media Guide	
Tamaños de Papel Soportados	10 sobre, Sobre 7 3/4, 9 sobre, A4, A5, Sobre B5, Sobre C5, Sobre DL, Ejecutivo, Folio, JIS-B5, Legal, Carta, Declaración, Universal, Oficio, A6	10 sobre, Sobre 7 3/4, 9 sobre, A4, A5, Sobre DL, Ejecutivo, Folio, JIS-B5, Legal, Carta, Declaración, Universal, Oficio, A6

Información general⁴

Puertos Estándar	Especificación USB 2.0 Certificación de alta velocidad (tipo B), Gigabit Ethernet (10/100/1000)	
Nivel de ruido: Operando	Impresión: 54 dBA	Impresión: 55 dBA
Ambiente Operativo Específico	Humedad: 8% a 80% de humedad relativa, Temperatura: 10 a 32°C, Altitud: 0 - 5000 metros	Temperatura: 16 a 32°C, Humedad: 8% a 80% de humedad relativa, Altitud: 0 - 5000 metros
Garantía del Producto	1-Year Exchange, Return-to-Base Service	
Tamaño (alto x ancho x profundo en mm) / Peso	260 x 399 x 374 mm / 13.9 kg	260 x 399 x 374 mm / 14.0 kg

Toda la información de este folleto está sujeta a modificación sin previo aviso. Lexmark no es responsable de ningún error ni omisión.

¹ Promedio del valor de rendimiento de página estándar declarado de acuerdo con ISO / IEC 19752. ²El "Volumen de página mensual recomendado" es un rango de páginas que ayuda a los clientes a evaluar las ofertas de productos de Lexmark en función del número promedio de páginas que los clientes planean imprimir en el dispositivo cada mes. Lexmark recomienda que el número de páginas por mes esté dentro del rango establecido para un rendimiento óptimo del dispositivo, en función de factores que incluyen: intervalos de reemplazo de suministros, intervalos de carga de papel, velocidad y uso típico del cliente. ³El "Ciclo de trabajo mensual máximo" se define como la cantidad máxima de páginas que un dispositivo puede entregar en un mes utilizando una operación de múltiples escalas. Esta métrica proporciona una comparación de robustez en relación con otras impresoras y MFP de Lexmark. ⁴Las impresoras se venden sujetas a ciertas condiciones de licencia / acuerdo. Visita www.lexmark.com/printerlicense para más detalles. ⁵El rendimiento real puede variar en función de otros factores, como la velocidad del dispositivo, el tamaño del papel y la orientación de alimentación, la cobertura del tóner, la bandeja de origen del papel, el porcentaje de impresión solo en negro y la complejidad media de los trabajos de impresión. ⁶Velocidad de impresión y copia medidas de acuerdo con ISO/IEC 24734 e ISO/IEC 24735 respectivamente (ESAT). Para obtener más información, consulte: www.lexmark.com/ISOspeeds. ⁷El producto funciona solo con cartuchos de reemplazo diseñados para su uso en una región geográfica específica. Visita www.lexmark.com/regions para más detalles.